

GEZ

KARTA ADRESOWA ZABYTKU NIERUCHOMEGO

1. Nazwa

STANOWISKO ARCHEOLOGICZNE

2. Czas powstania

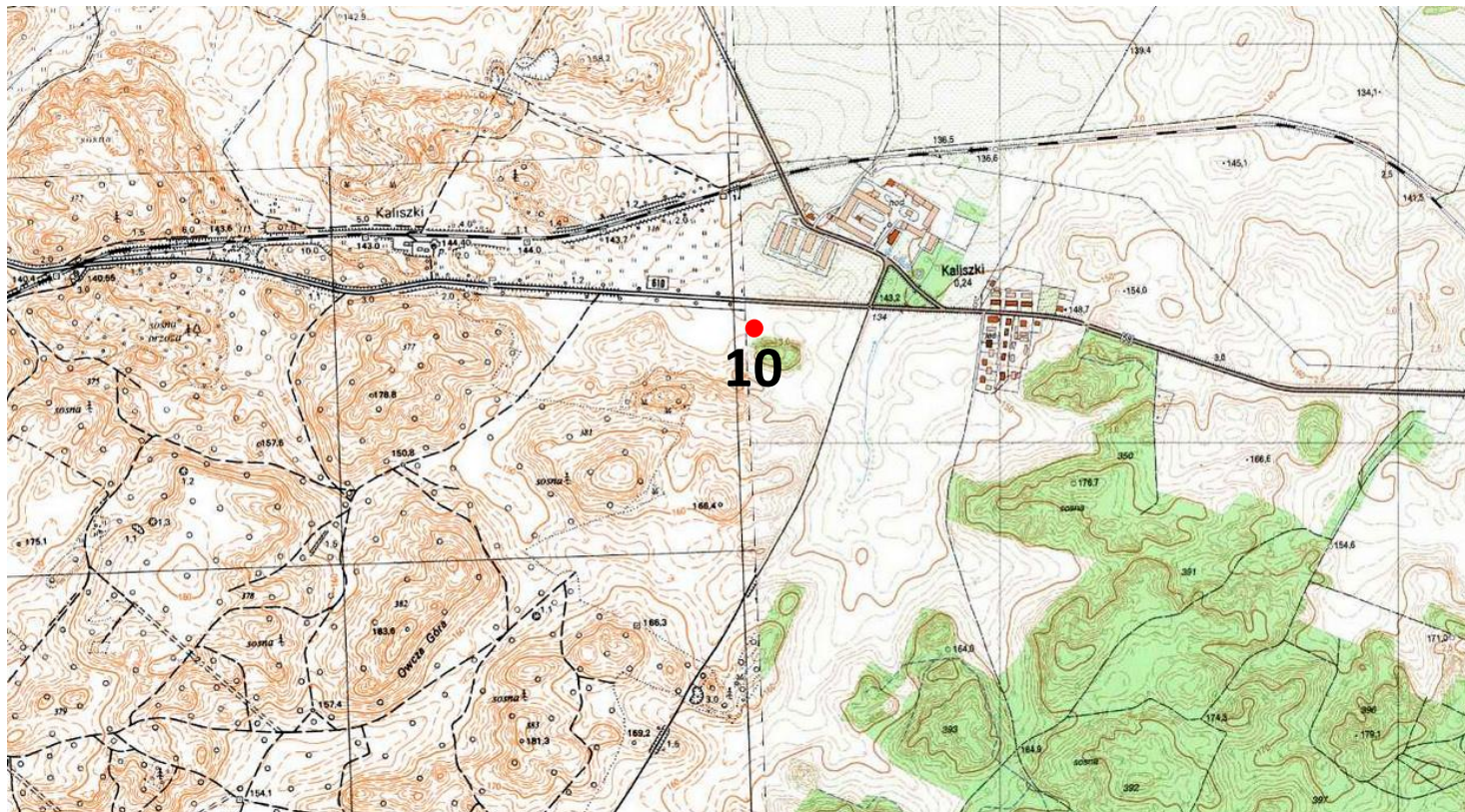
Późne średniowiecze - ślad osadnictwa

Wczesne średniowiecze - ślad osadnictwa

3. Miejscowość

KALISZKI PGR

8. Fotografia z opisem wskazującym orientację albo mapa z zaznaczonym stanowiskiem archeologicznym



Godło arkusza (nr i nazwa): 234.124, Rakowo Piskie

4. Adres

AZP: 27-75

Nr stanowiska w miejscowości: 2

Nr stanowiska na obszarze: 10

5. Przynależność administracyjna

województwo **warmińsko-mazurskie**

powiat **piski**

gmina **Biała Piska**

6. Formy ochrony

7. Opracowanie karty (autor, data i podpis)

Jakub Danielski, 09.11.2015 r.

Danielski